

MYC 4000

Favorisez le développement
et la qualité de vos plants

MYC 4000 est une préparation microbienne sous forme de poudre mouillable contenant 4000 spores/gramme d'endomycorhize *Glomus intraradices*.

Bénéfices

- Augmente le taux de reprise.
- Favorise le démarrage des plants.
- Contribue à une meilleure résistance des plants au stress hydrique.
- Homogénéise la croissance de l'ensemble des plants.

Modes d'action

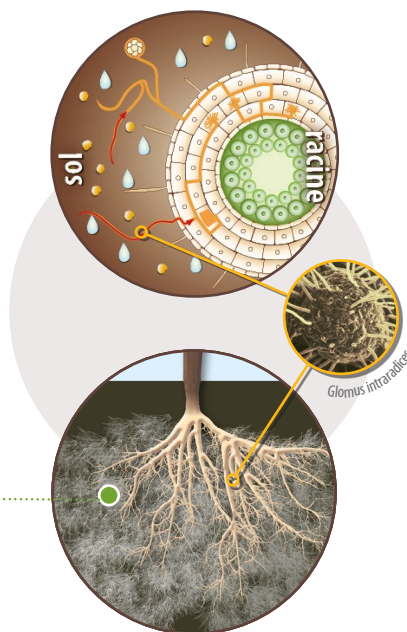
MYC 4000 contient des champignons microscopiques qui pénètrent les cellules racinaires de la plante et forment un réseau de filaments mycéliens. Ces champignons se nourrissent des sucres issus de la photosynthèse.

En contrepartie, cette association symbiotique (mycorhize) apporte plusieurs bénéfices à la plante :

- ✓ Favorise la vigueur et la longévité des plants :
Meilleure tolérance aux stress environnementaux.

- ✓ Augmente la zone de prospection racinaire

Augmentation de la zone d'exploration des éléments nutritifs et de l'eau



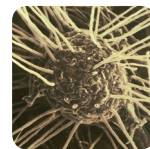
LALLEMAND

LALLEMAND PLANT CARE



SPÉCIALISTE
du
MICRO-ORGANISME

Caractéristiques



Glomus intraradices

Ingrédient actif :

4000 spores/gramme d'endomycorhize
Glomus intraradices

Formulation :

Poudre mouillable

Conditionnement :

Sachet de 600 g

AMM n°6080001

Utilisable en agriculture biologique
conformément au règlement (CE) 834/2007



MYC 4000

Pépinières d'arbres fruitiers et vigne

Applications

Culture	Dose	Période	Mode d'application
Plants d'arbres fruitiers à noyaux ou à pépins	70 spores/plant	Dès la mise en place de la pépinière	Poudre à suspendre dans l'eau par arrosage sur plaques. Bien remuer au préalable dans un récipient pour éviter la formation de grumeaux.
Plants de vigne	30 spores/plant*		

*Exemple vigne : pour un sachet 600 g MYC 4000 ▶ (600 g x 4000 spores) / 30 spores par plant = 80 000 plants. Arrosage des plants possibles (ne pas dépasser la capacité de rétention du substrat).

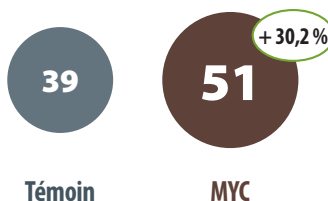
Compatibilité : pour optimiser l'efficacité, pendant la période d'acquisition de la symbiose (3 à 4 semaines), veuillez éviter les apports de fongicides au sol et réduisez l'usage des phosphates solubles. Il est possible d'utiliser des engrais retard ou organiques.

Résultats

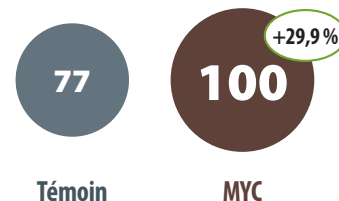
■ Meilleure croissance et meilleure reprise.

Essai sur vigne en parcelle
(dose d'inoculation 400 spores/plant)
Saint-Emilion (33)

Effet de MYC sur la longueur moyenne des rameaux (cm)



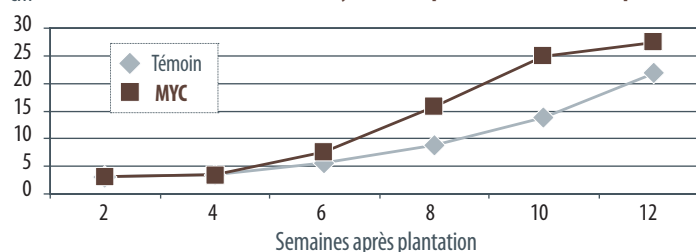
Effet de MYC sur le taux de reprise des plants de vigne (%)



■ Meilleur développement des plants.

Essai sur pommier en parcelle
(dose d'inoculation 800 spores/plant)
Quebec (Canada)

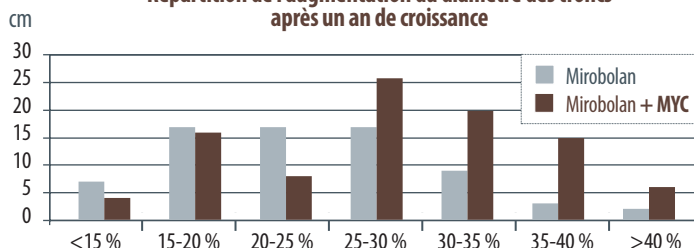
Effet de MYC sur la hauteur moyenne des pommiers dans le temps (cm)



Essai sur Prune d'Ente en parcelle
(dose d'inoculation 800 spores/plant)
Villeneuve sur Lot (47)

Porte-greffe : Mirobolan

Répartition de l'augmentation du diamètre des troncs après un an de croissance



LALLEMAND PLANT CARE

LALLEMAND S.A.S. 4, route de Beaupuy – 31180 Castelmaurou – France
Tél : +33 (0)5 34 27 67 80 – Fax : +33 (0)5 62 79 20 62
plantcare@lallemand.com – www.lallemandplantcare.com

LALLEMAND
LALLEMAND PLANT CARE